

INSTRUKCJA

AKTUALIZACJI OPROGRAMOWANIA
REKUPERATORA DISPLAY V1



1. INFORMACJE OGÓLNE

1.1 Wprowadzenie

Instrukcja aktualizacji stanowi jedynie uzupełnienie instrukcji obsługi urządzenia. Wszystkie wytyczne zawarte w instrukcji instalacji i obsługi dotyczące montażu, uruchomienia oraz bezpieczeństwa muszą być zastosowane. Gwarancja obejmuje urządzenia znajdujące się wyłącznie na terenie Polski.

1.2 Bezpieczeństwo



UWAGA! Przed rozpoczęciem aktualizacji dokładnie zapoznaj się z niniejszą instrukcją, gdyż nieprawidłowe przeprowadzenie aktualizacji może spowodować trwałe uszkodzenie rekuperatora!



- Czynności związane z aktualizacją oprogramowania powinny się odbywać przy wyłączonym urządzeniu z sieci 230 V.
- Zabrania się montażu urządzenia do instalacji nieposiadającej sprawnego przewodu ochronnego oraz zabezpieczenia różnicowo przeciwprądowego.
- Obsługa urządzenia może odbywać się wyłącznie przez osoby pełnoletnie, które zapoznały się z instrukcją obsługi.
- Aktualizacja oprogramowania powinna być wykonywana przez osoby posiadające odpowiednie kwalifikacje.
- Za szkody powstałe w wyniku eksploatacji produktu niezgodnie z przeznaczeniem i niniejszą instrukcją obsługi, producent nie ponosi żadnej odpowiedzialności, a powstałe w ten sposób szkody nie mogą być podstawą do reklamacji lub napraw gwarancyjnych.

2. Aktualizacja oprogramowania

2.1 Kopiowanie ustawień

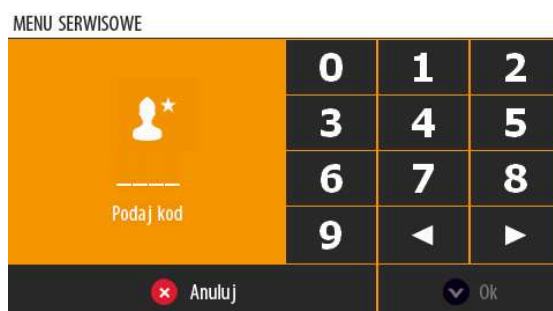
Aktualizacja oprogramowania powoduje przywrócenie ustawień początkowych sterownika centrali.

Przed wgraniem nowego oprogramowania należy odczytać i zapisać takie dane jak:

Nazwa parametru	Odczytana wartość
algorytm zamarzania (oraz temperatura aktywacji)	
korekta mocy nawiewu	
korekta mocy wywiewu	

Następnie należy wprowadzić te dane po zakończeniu wgrywania nowego oprogramowania.

Aby odczytać te dane wchodzimy w „Menu serwisowe” w menu głównym.



Poziom ten jest przeznaczony wyłącznie dla instalatora i aktywny po wpisaniu kodu: 3142



2.1 Wgrywanie nowego oprogramowania

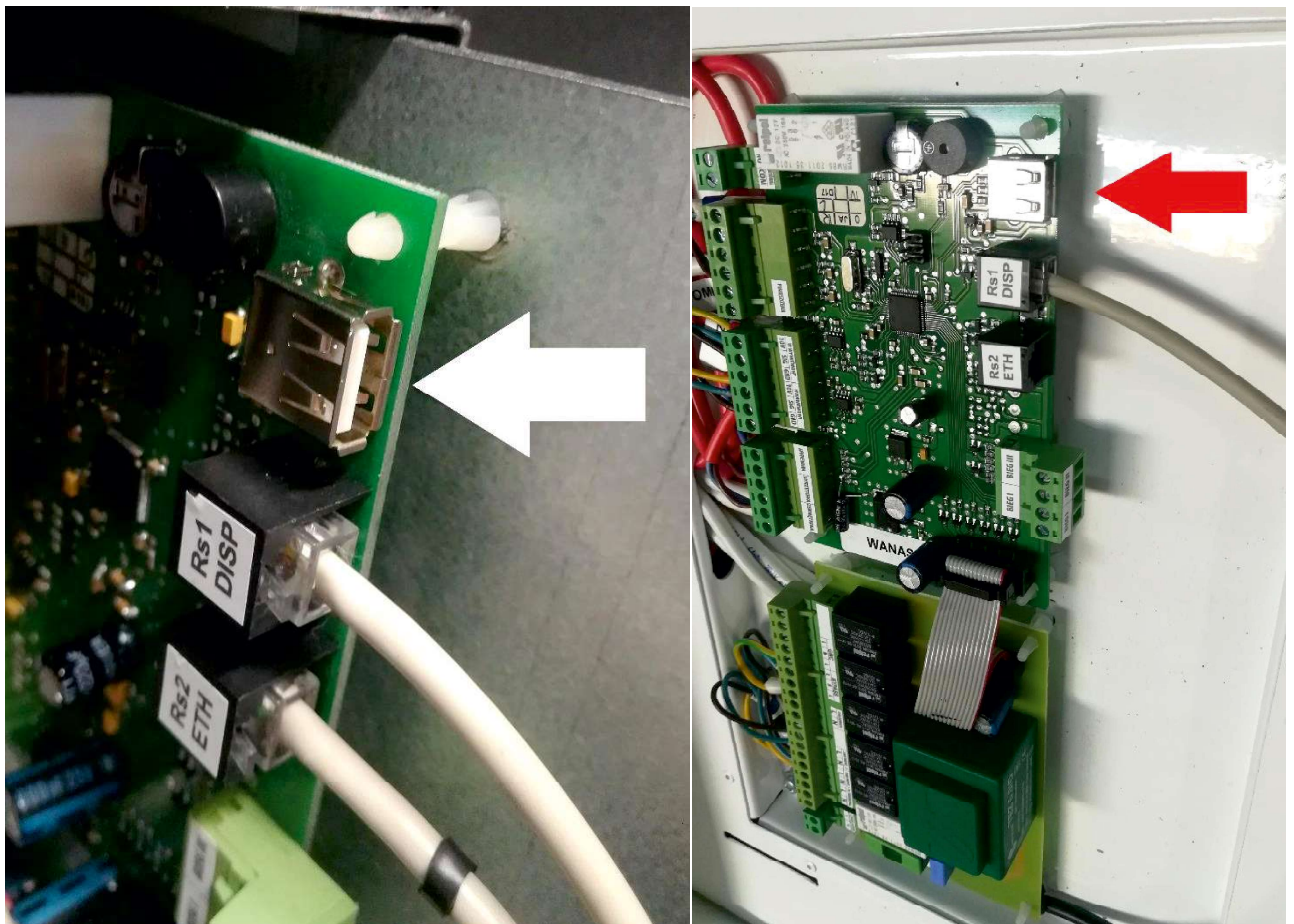
Przygotowanie nośnika pamięci USB:

Skopiuj pliki „progMod.bin” oraz „progDisp.bin” na nośnik pamięci USB. Pliki muszą być zlokalizowane w katalogu głównym (bez podfolderów), a nośnik pamięci USB skonfigurowany w systemie plików FAT32.

Przygotowanie rekuperatora do aktualizacji:

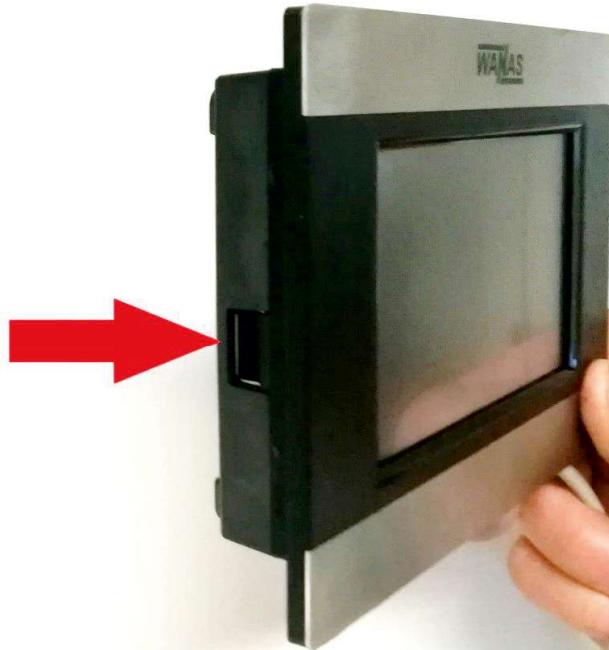
Pamiętaj, że gdy aktualizacja jest w toku nie można wyłączać rekuperatora oraz nie można podłączać ani odłączać nośnika USB.

1. Przed przystąpieniem do prac związanych z aktualizacją oprogramowania odłącz wtyczkę z gniazdka 230V.
2. Włóż wcześniej przygotowany nośnik pamięci USB do gniazda USB płyty głównej rekuperatora.



3. Podłącz rekuperator do gniazdka zasilania 230V.
4. Aktualizacja trwa. Po około 60-ciu sekundach rekuperator uruchomi się. Gdy pojawi się ekran główny na wyświetlaczu rekuperatora odłącz wtyczkę z gniazdka 230V.
5. Wyciągnij nośnik pamięci USB z gniazda USB płyty głównej rekuperatora.

6. **Włóż nośnik pamięci USB do gniazda USB znajdującego się z lewej strony wyświetlacza. Dodatkowo sprawdź stan podłączonych przewodów do wyświetlacza, by w trakcie oraz po aktualizacji uniknąć zwarcia przewodów, a w efekcie trwałego uszkodzenia rekuperatora.**



7. **Podłącz rekuperator do gniazdka zasilania 230V.**
8. **Aktualizacja trwa. Po około 2 minutach rekuperator uruchomi się. Gdy pojawi się ekran główny na wyświetlaczu rekuperatora odłącz wtyczkę z gniazdka 230V.**
9. **Wyciągnij nośnik pamięci USB z gniazda USB wyświetlacza.**
10. **Podłącz rekuperator do gniazdka zasilania 230V.**
11. **Wybierz model centrali w czasie pierwszego uruchomienia.**
12. **Wprowadź wcześniej odczytane dane do menu serwisowego.**
13. **Oprogramowanie rekuperatora zostało zaktualizowane do wersji:
DISP: 3.1.21 MOD: 3.2.9. Wersje oprogramowania można sprawdzić podczas uruchamiania rekuperatora lub po wybraniu w menu głównym opcji „Informacja o programie”.**

Serwis i pomoc techniczna:

Tel. +48 535 958 222

E-mail: serwis@wanas.pl